

# Минираспределители с ручным управлением панельного монтажа. Серия 2.

3/2 и 5/3 лин./поз.

Присоединение M5, быстроразъемное соединение Ø4.



Минираспределители с ручным управлением панельного монтажа Серия 2 имеют присоединительную поверхность Ø22 мм и состоят из распределителя и переключающего механизма. Тип переключающего механизма - кнопка, тумблер, джойстик и замок.

Для монтажа минираспределителей Серии 2 в отверстия Ø30 мм необходимо использовать адаптер Мод. 200-2230.

Минираспределители Серии 2 разработаны специально как

средство получения информации. При этом особое внимание уделяется их рабочим характеристикам:

- Небольшое усилие срабатывания
- Малый рабочий ход
- Миниатюрные размеры
- Высокое быстродействие
- Малое потребление воздуха

При необходимости переключающий механизм может совмещаться с электрическим выключателем через адаптер Мод. 210-000.

## ОБЩИЕ ХАРАКТЕРИСТИКИ

Функция распределителя	3/2, 5/3 лин./поз.
Конструкция	клапанного типа, Н.3.
Материалы	корпус - алюминий, плунжер - OT58 (латунь), уплотнения - NBR
Крепление	на панели
Присоединение	M5 или быстроразъемное соединение диам. 4 мм
Рабочая температура	0°C + 60°C
Температура окружающей среды	0°C + 50°C
Рабочее давление	см. выбранную модель
Номинальное давление	6 бар
Условный проход	2.5 мм

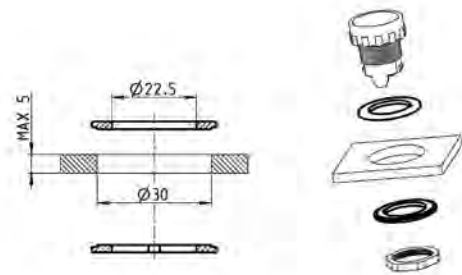
## КОДИРОВКА

2	3	4	-	97	5
---	---	---	---	----	---

<b>2</b>	СЕРИЯ
<b>3</b>	ФУНКЦИЯ 3 = 3/2 лин./поз., Н.З. 4 = 3/2 лин./поз., Н.О. 8 = 5/3 лин./поз., откр. центр. поз.
<b>4</b>	ПРИСОЕДИНЕНИЕ 4 = быстросъемное соединение $\varnothing$ 4 5 = М5
<b>97</b>	ПЕРЕКЛЮЧАТЕЛЬ* 87 = 3 - позиционный 89 = кнопка 97 = кнопка-грибок 90 = джойстик 99 = 2 - позиционный 92 = педаль 904 = ключ 2 позиции * Прим.: Пилотная часть может поставляться отдельно от корпуса распределителя.
<b>5</b>	ВОЗВРАТ 5 = пружинный возврат 0 = без пружинного возврата 2 = с фиксацией 54 = джойстик

Адаптер для монтажа в отверстие  $\varnothing 30$  мм. Мод. 200-2230.

В комплект входят:  
Адаптер 2 шт.

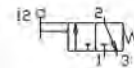
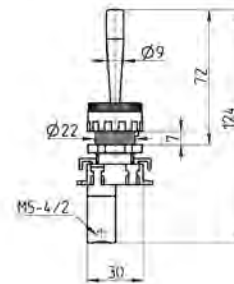


Мод.

200-2230

## Минираспределители

Рабочее давление = 2 ÷ 8 бар  
Расход воздуха = 60 Нл/мин



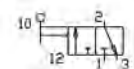
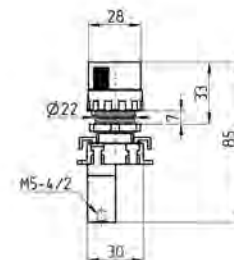
Мод.

234-905

235-905

## Минираспределители

Рабочее давление = 2 ÷ 8 бар  
Расход воздуха = 60 Нл/мин



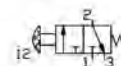
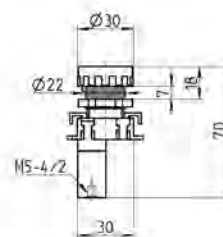
Мод.

234-990

235-990

## Минираспределители

Рабочее давление = 2 ÷ 8 бар  
 Расход воздуха = 60 Нл/мин  
 Усилие переключения при 6 бар = 7Н



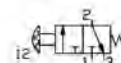
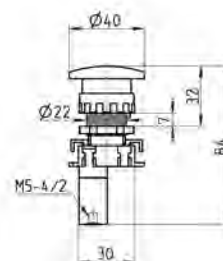
Мод.

234-895

235-895

## Минираспределители

Рабочее давление = 2 ÷ 8 бар  
 Расход воздуха = 60 Нл/мин  
 Усилие переключения при 6 бар = 7Н



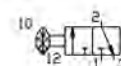
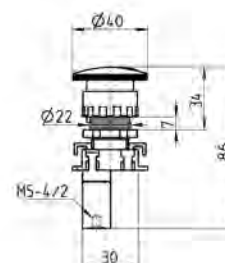
Мод.

234-975

235-975

## Минираспределители

Рабочее давление = 2 ÷ 8 бар  
 Расход воздуха = 60 Нл/мин  
 Усилие переключения при 6 бар = 7Н



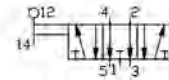
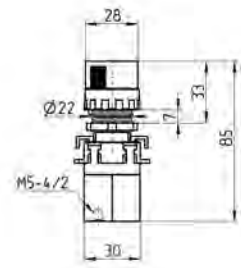
Мод.

234-972

235-972

## Минираспределители

Рабочее давление = 2 ÷ 8 бар  
Расход воздуха = 60 Нл/мин



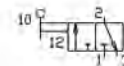
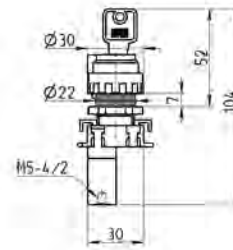
Мод.

284-870

285-870

## Минираспределители

Рабочее давление = 2 ÷ 8 бар  
Расход воздуха = 60 Нл/мин



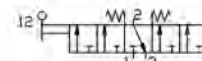
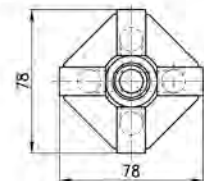
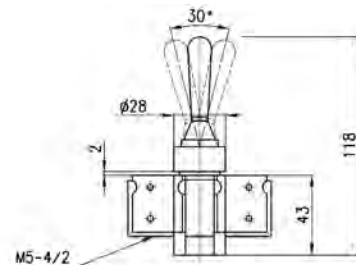
Мод.

234-904

235-904

## Джойстик

Минимальное давление = 2 бар



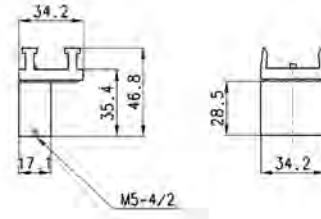
Мод.

234-9054

235-9054

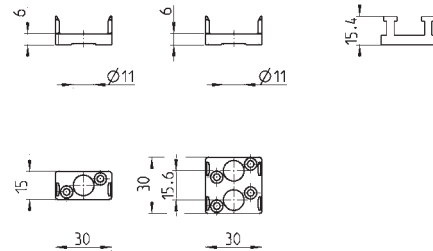
**Минираспределители**

Рабочее давление = 2 ÷ 8 бар  
 Расход воздуха = 60 Нл/мин  
 Использовать с фитингами под трубку  
 диам. 4мм.



Мод.
<b>234-000</b>
<b>235-000</b>

**Адаптеры**



Мод.
<b>210-000</b>
<b>220-000</b>