

# Реле давления - Электропневмо-преобразователь - Индикаторы давления.

Реле давления с диафрагмой Серия РМ. Присоединение G1/8.  
Электропневмопреобразователь Серия TRP присоединение под трубку 4/2. Индикатор давления Серия 2950. Присоединение M5.

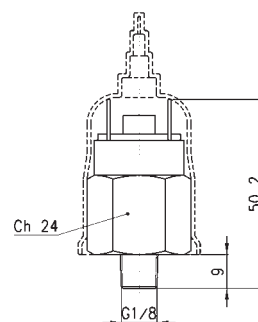


Реле давления с диафрагмой Серия РМ поставляются двух моделей: с Н.З. (нормально закрытые) и Н.О. (нормально открытые) контактами. Требуемое значение давления устанавливается регулировочным винтом с помощью небольшой отвертки. Реле давления, в частности, используются как устройства безопасности.

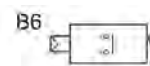
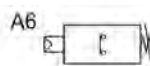
## ОБЩИЕ ХАРАКТЕРИСТИКИ

Конструкция	с регулируемой диафрагмой
Установка	в любом положении по средствам резьбы в корпусе
Присоединение	G1/8 - под трубку 4/2 - M5
Рабочая температура	-5° ÷ +60°С
Давление	1 ÷ 10 бар макс.
Класс защиты	IP54
Макс. кол-во срабатываний в мин.	200
Срок службы	10 <sup>6</sup> циклов
Макс. сила тока	0.5 А

### Регулируемое реле давления. Серия PM.



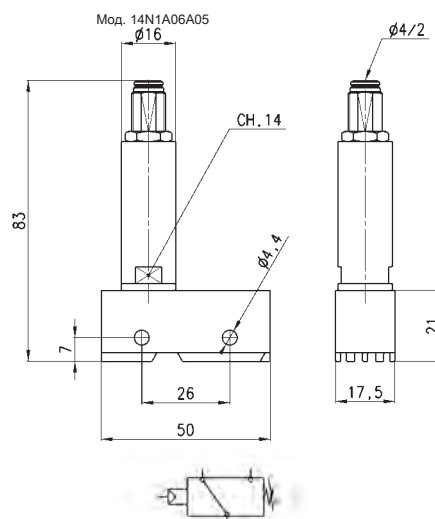
Мод.	Функция	Макс. напряжение	Макс. мощность	Прочность изоляции	Обозначение
<b>PM11-NC</b>	NC = Нормально закрытый	48 В	24 вольт-ампер	500 В	A6
<b>PM11-NA</b>	NA = Нормально открытый	48 В	24 вольт-ампер	500 В	B6



### Электропневмопреобразователь. Серия TRP.



Преобразователь Серия TRP специально разработан для преобразования пневматического сигнала в электрический. Контакты могут быть Н.З. (нормально закрытыми) или Н.О. (нормально открытыми). В зависимости от этого ток проходит или не проходит через преобразователь при наличии пневматического сигнала. Минимальное давление 2,5 бар.

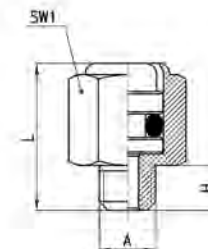


Мод.	Функция	Макс. напряжение	Макс. мощность	Прочность изоляции
<b>TRP-8</b>	переключающийся контакт	250 В	100 Вт	1500 В

### Индикаторы давления. Серия 2950.



Индикатор давления Мод. 2950-M5 - это пассивный элемент (без пружины). Он используется для определения наличия давления в системе вручную не нарушая соединений.

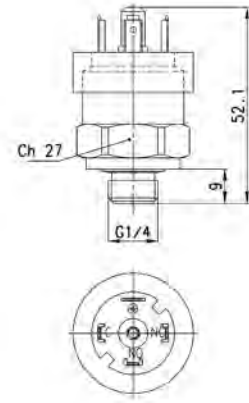


#### РАЗМЕРЫ

Мод.	A	H	L	SW1
<b>2950 M5</b>	M5	4	13,5	8

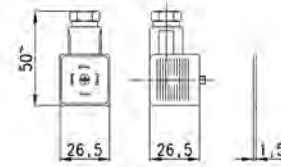
Регулируемое реле давления с переключающим контактом. Серия PM.

Присоединение G1/4.  
 Диапазон регулирования от 2 до 10 бар.



Мод.	Функция	Макс. напряжение	Рабочая температура	Макс. гистерезис
<b>PM11-SC</b>	SC = переключающийся контакт	250 В перем.ток 30 В пост.ток	- 25 C° + 85 C°	0,8 бар

Разъём Мод. 124-830 для регулируемого реле давления Мод. PM...SC.



Мод.
<b>124-830</b>