

Регулятор давления. Серия С.

3

Присоединение G1.
Компактный.



Регуляторы давления **Серии С** поставляются с присоединением **G1** и имеют резьбовое отверстие для установки манометра. Регуляторы давления **Серии С** не предназначены для панельного монтажа.

Регуляторы давления предназначены для понижения входного давления и поддержания выходного значения на уровне настройки. При повышении давления на выходе регулятора выше уровня настройки, выходная линия, через специальное отверстие в регуляторе, соединяется с атмосферой. Настройка выходного давления производится вращением ручки, имеющей фиксацию на корпусе.

ОБЩИЕ ХАРАКТЕРИСТИКИ

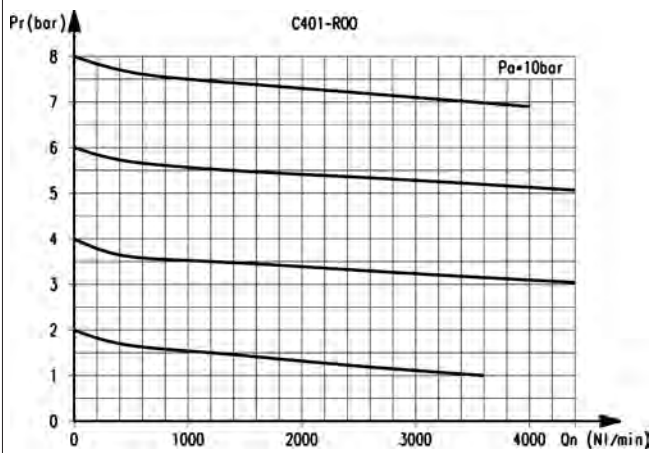
Конструкция	компактная, мембранного типа
Материалы	алюминий, бронза, NBR, технополимер
Присоединение	G1
Масса	кг 1,680
Присоединение для манометра	G1/4
Крепление	в любом положении
Рабочая температура	0°C + 50°C
Покрытие	эмаль
Давление на входе	0 + 16 бар
Давление на выходе	0.5 + 10 бар
Номинальный расход	см. график
Сброс давления на выходе	стандартный

КОДИРОВКА

C	4	01	-	R	0	0
---	---	----	---	---	---	---

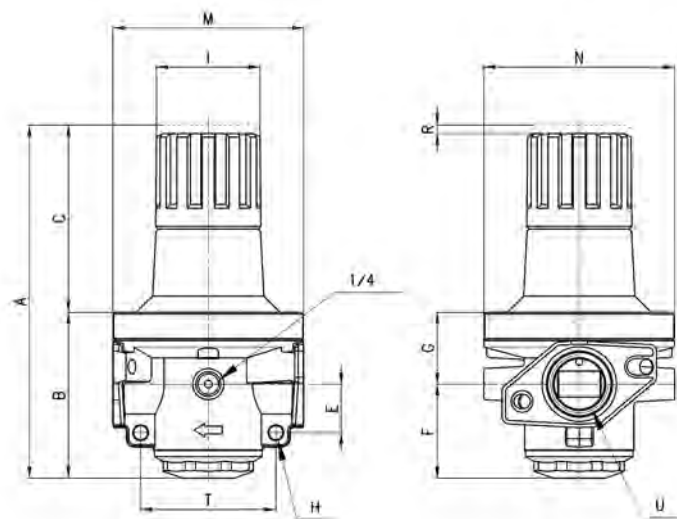
C	СЕРИЯ
4	РАЗМЕР 4 = G1
01	ПРИСОЕДИНЕНИЕ 01 = G1
R	R = РЕГУЛЯТОР
0	РАБОЧЕЕ ДАВЛЕНИЕ 0 = 0,5 ÷ 10 (стандартный)
0	КОНСТРУКТИВНОЕ ИСПОЛНЕНИЕ 0 = со сбросом давления (стандартный) 1 = без сброса давления

ГРАФИКИ РАСХОДА C401-R00



Pa = Давление на входе (10 Бар)
Pr = Давление на выходе

Регулятор давления. Серия С.



РАЗМЕРЫ

Мод.	A	B	C	E	F	G	H	I	M	N	R	T	U
C401-R00	203,5	95,5	108	28	54	40	8	60	110	110	5	78	G1