

Коллектор. Серия MC.

Присоединение G1/4 и G1/2.
Модульный тип.



Коллектор Серии MC используется для получения дополнительных выходных пневмосистем.

В случае необходимости разделения контуров с маслораспылением и без, использовать коллектор с обратным клапаном.

Если коллектор монтируется, как конечный элемент, то он должен быть собран с крепежными фланцами.

ОБЩИЕ ХАРАКТЕРИСТИКИ

Конструкция	модульная, компактная, мембранного типа
Материалы	алюминиевый сплав (zama), NBR, технополимер
Присоединение	G1/4 G1/2
Вес	кг 0,232 кг 0,379
Крепление	в любом положении
Рабочая температура	0°C + 50°C
Покрытие	эмаль
Рабочее давление	0 + 16 бар
Номинальный расход (при 6 бар и перепаде ΔP = 1бар)	MC1-B = 4080 Нл/мин MC1-B-VNR = 2350 Нл/мин MC2-B = 8400 Нл/мин MC2-B-VNR = 5600 Нл/мин

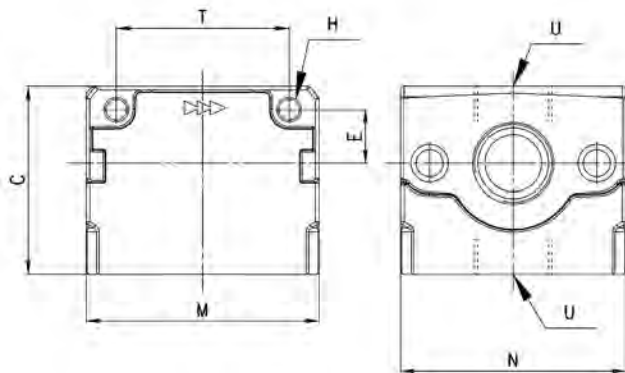
КОДИРОВКА

MC | **2** | - | **B** | - | **VNR**

MC	СЕРИЯ
2	РАЗМЕР 1 = G1/4 2 = G1/2
B	B = КОЛЛЕКТОР
VNR	ИСПОЛНЕНИЕ VNR = с обратным клапаном

ПОДГОТОВКА ВОЗДУХА

Коллектор. Серия MC.



РАЗМЕРЫ

Мод.	C	H	E	M	N	T	U	
MC1-B	43	4	11	45	45	35	G1/4	1
MC1-B-VNR	43	4	11	45	45	35	G1/4	1
MC2-B	50	5	14	62	60	46	G1/2	2
MC2-B-VNR	50	5	14	62	60	46	G1/2	2